



Etablissement Français du Sang

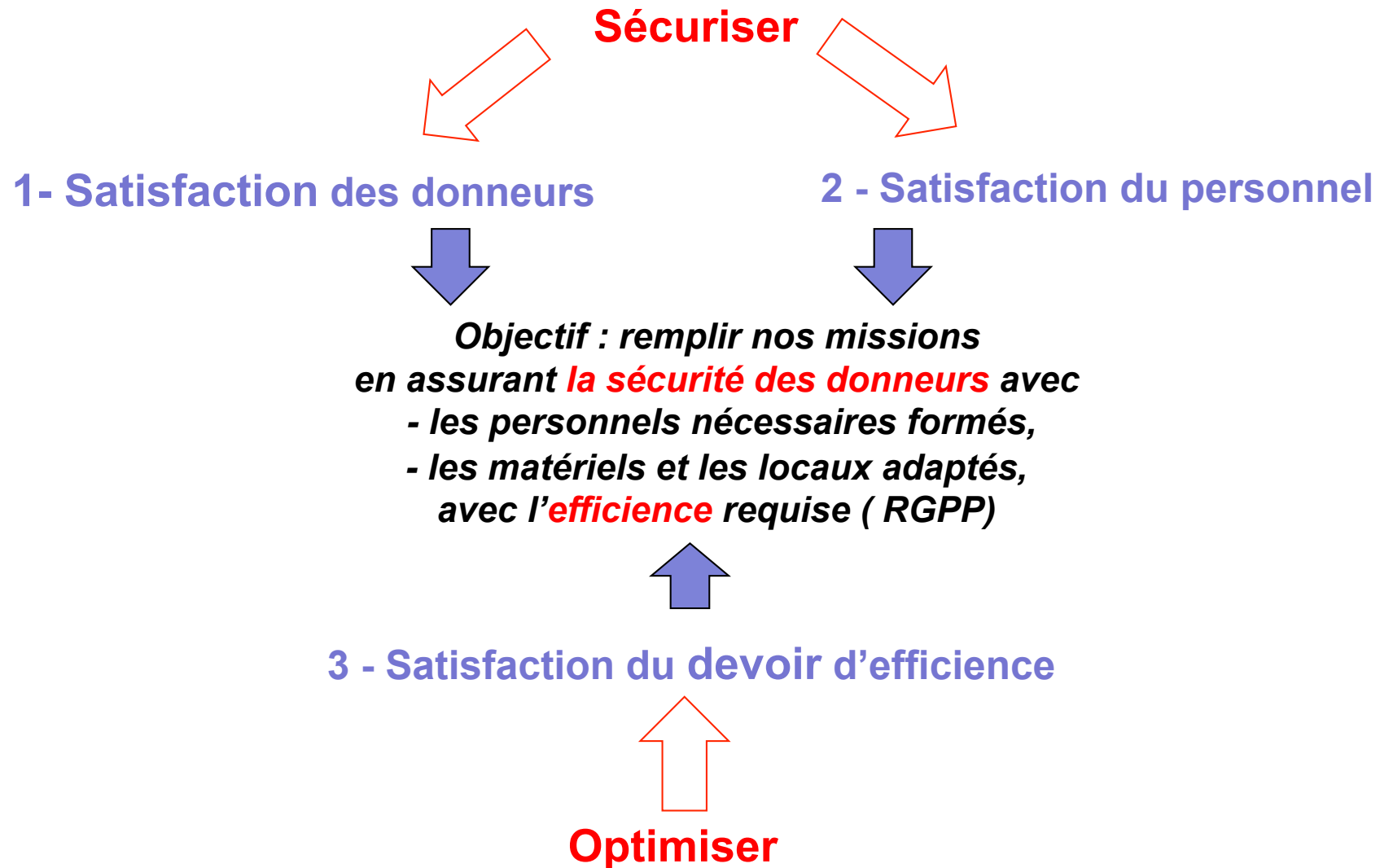
LE LIEN ENTRE LA GÉNÉROSITÉ DES DONNEURS DE SANG ET LES BESOINS DES MALADES

# **Indicateurs de performance par collecte : un outil de management prometteur**

**Docteur Gilles FOLLEA**  
**Groupe médecine du don**  
**16ème journée d'Automne de la SFTS**  
**Décembre 2009**



- **Présenter les indicateurs de management des prélèvements élaborés par le groupe Ressources de la Mission PRL EFS et leur intérêt pour améliorer la sécurité et l'efficacité des prélèvements.**
- **Conflit d'intérêt : aucun.**





# Trois outils d'aide au management des prélèvements

**1- Indicateurs de management**

**2- Géolocalisation**



# 1 - Indicateurs de management des prélèvements

**1. Réalisation 1 : nombre de candidats au don prélevés / nombre de candidats au don présentés.**

**2. Réalisation 2 : nombre de poches (équivalents) de sang total prélevées / nombre de poches planifiées.**

**3. Participation : nombre de poches (équivalents) de sang total prélevées / nombre de poches prélevées la semaine correspondante pour le site EFS de rattachement de l'unité d'œuvre.**

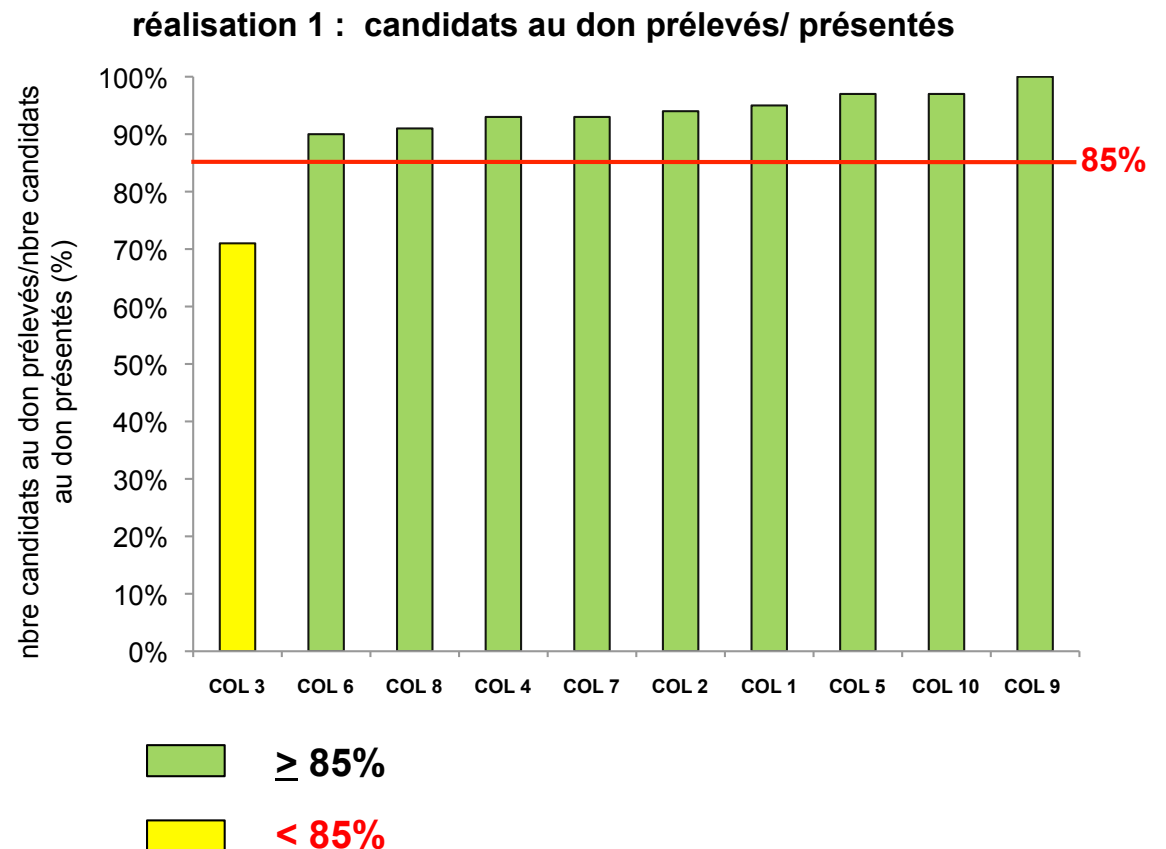
**4. Efficience : nombre de poches (équivalents) de sang total prélevées / heures travaillées, en Eq ST / ETP (1820 heures/an/salarié)**

## **Equivalents sang total**

- Plasmaphèreses : 1,50.
- Aphèreses plaquettaires : 2,2
- Aphèreses CPA/plasma : 2,2
- Aphèreses CPA/CGR : 2,2
- Aphérèse CGR/plasma : 1,4
- Erythraphèreses (2 CGR) : 1,6
- Aphèreses de granulocytes : 2,7
- Consultations + prélèvements DVMO : 1,0.
- Consultations + bilans : 0,5.

Utile pour évaluer les taux d'ajournement, médecin dépendant.  
Dans l'exemple ci-contre : **71 - 100 %**.

Analyser les collectes **< 85 %**.

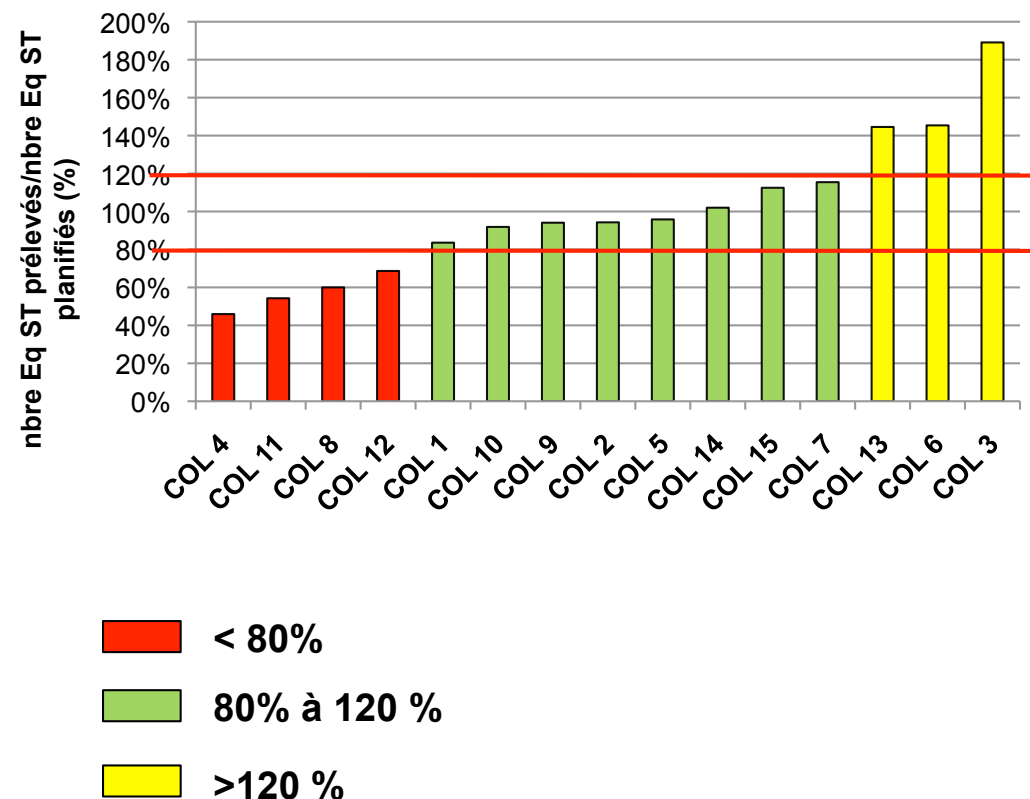


**Reflète la qualité de la planification.**

**Dans l'exemple ci-contre :  
46 - 189 % (collectes mobiles).**

**Analyser les collectes  
> 120 et < 80 %.**

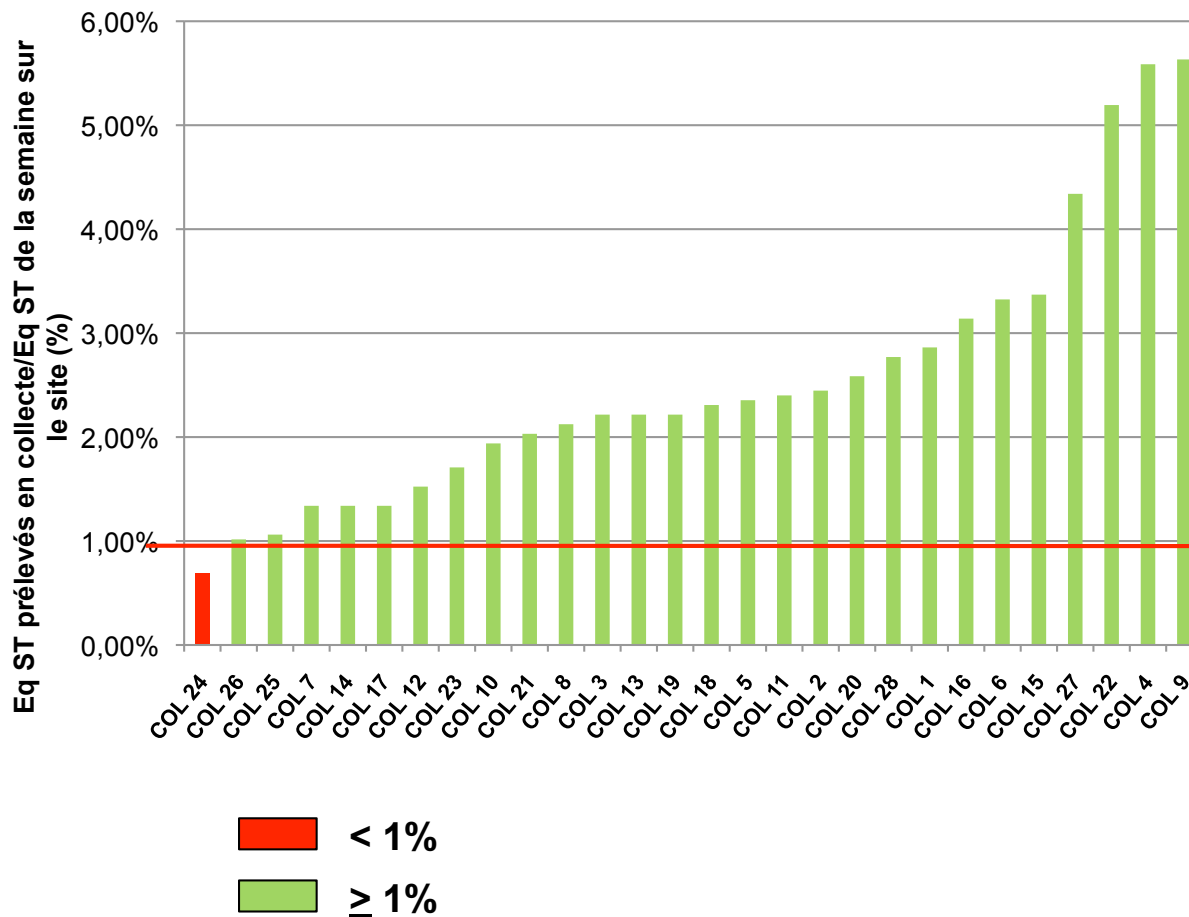
Réalisation 2 : Eq ST PRELEVES/ Eq ST PLANIFIES



Reflète la participation de chaque collecte. Dans l'exemple ci-contre : **0,7 – 5,7 %** (collectes mobiles).

Analyser les collectes **< 1 %**.

Participation : Eq ST prélevés en collecte / Eq ST de la semaine réalisés sur le site

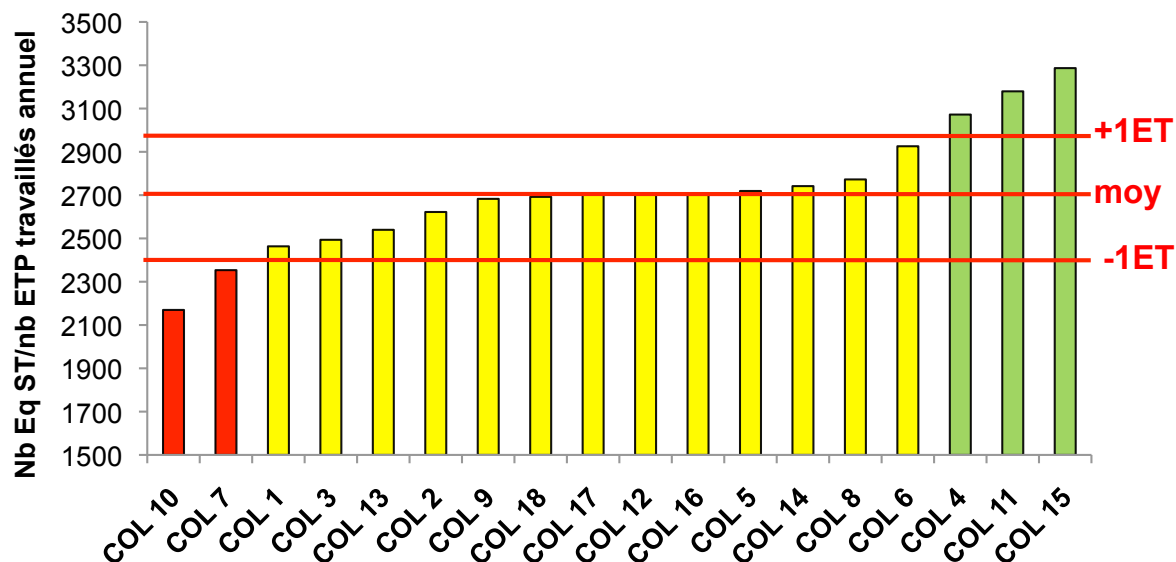




EfficiencE globale par collecte en projection annuelle

Nb d'Eq ST /nb ETP

EFFICIENC E GLOBALE EN PROJECTION ANNUELLE  
Nb d'Eq st /nb ETP travaillés annuel



 < moyenne - 1ET

 Compris entre moyenne - 1ET et moyenne + 1ET

 > moyenne + 1ET

### Objectifs :

Elaborer une approche méthodologique et des outils permettant :

- d'analyser les bassins de collectes et d'en identifier de nouveaux.
- de définir de manière optimale les lieux (localisation, nombre, fréquence) des collectes, dans un ETS donné, dans une perspective d'efficience.

### Matériels et méthodes :

La réalisation d'une cartographie passe par trois étapes :

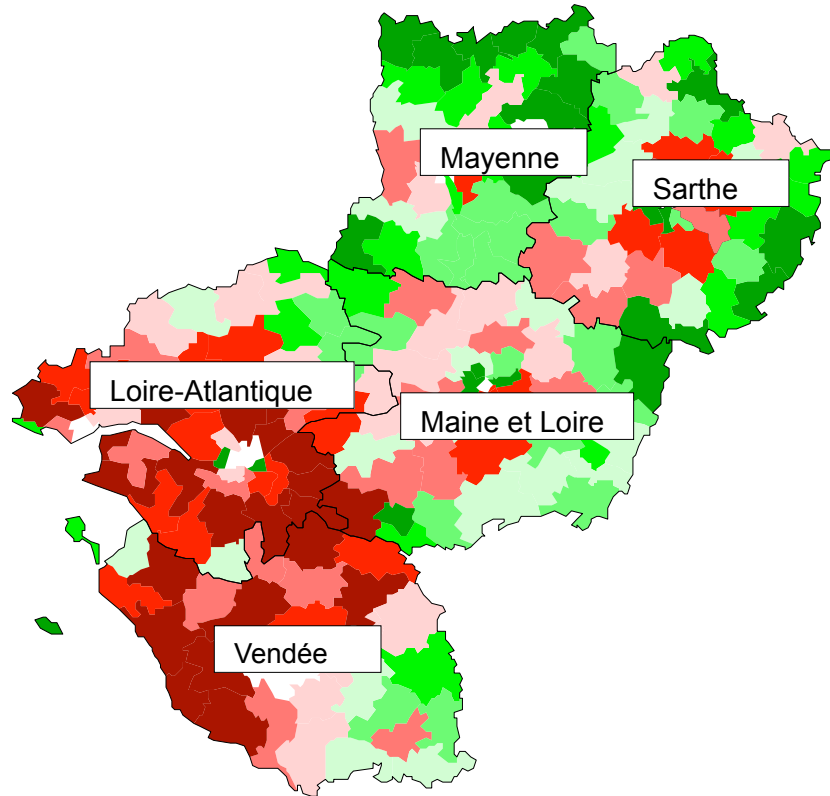
- 1- L'extraction des données des bases de données de logiciel CTS serveur d'Inlog (requêtes SQL, Statlog).
- 2- Le data management réalisé avec le tableur Excel et automatisé avec des logiciels type « R ».
- 3- La réalisation des cartes avec le logiciel « Cartes et Données » à partir des données ainsi obtenues

The screenshot displays a GIS software interface with two main panels:

- Left Panel (Workflow):** Shows a process diagram for creating a map. It starts with 'PYMED\_communes.vxf' and 'carte.vxf'. The workflow includes steps like '1. Num de dep', 'Fusion', 'Agrégation', 'Calcul', 'Discretisation', 'Remplissage', 'Valeurs', and 'Secteurs', all leading to a final 'Visualisation' step.
- Right Panel (Map):** Titled 'Collectes Mobiles 66-11 Semaine 20', it shows a map of France with various regions highlighted in blue. A legend indicates 'Type de dons' (ST in red, PH in green) and 'Secteurs' (217, 108.5, 54.25). A table of data is visible below the map.

**Tableaux de données**

PYMED_communes.vxf	Inclusion	1. Num de dep	Fusion	carte.vxf
4565 enregistrements				
<b>PYMED_communes.vxf</b>				
34001-Abeilhan				
65001-Adast				
65003-Adervielle-Pouchergues				
34002-Adissan				
65002-Adé				
31001-Agassac				



	Pays de la Loire	France métropolitaine
Taux de variation annuel moyen en %	<b>0,98</b>	0,69
Taux de variation annuel moyen dû au solde naturel en %	0,43	0,39
Taux de variation annuel moyen dû au solde migratoire en %	0,55	0,30

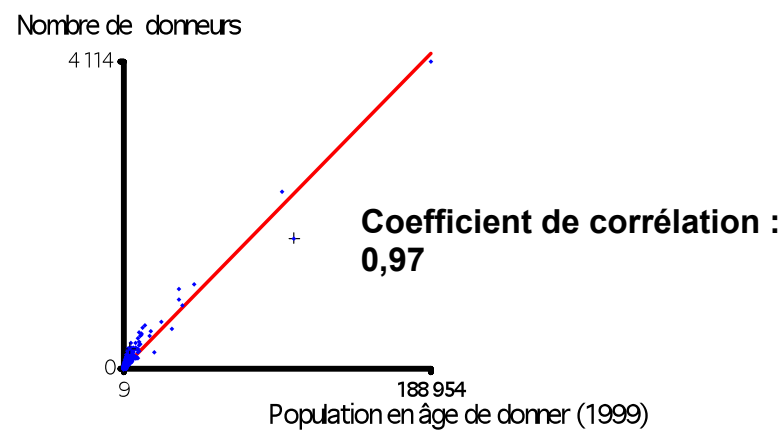
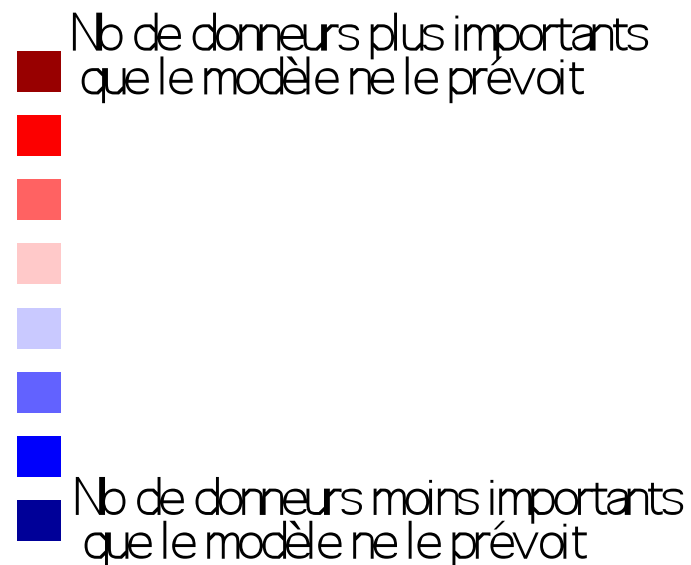
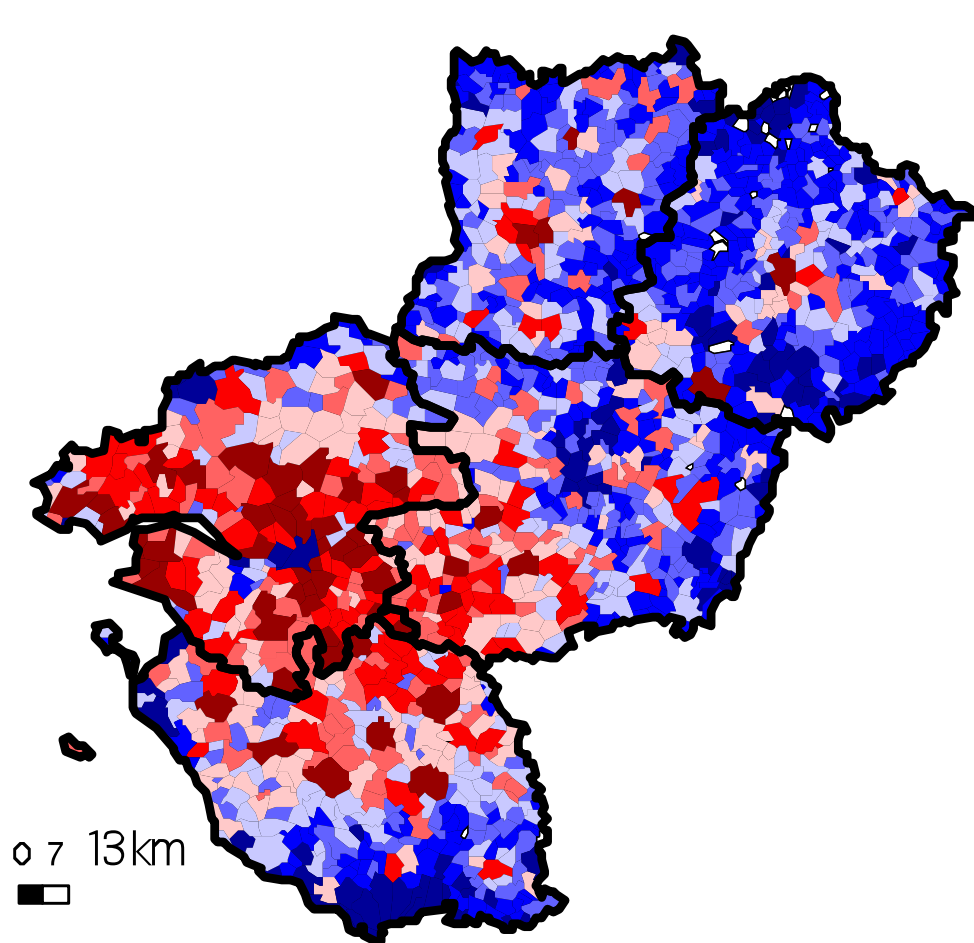
hab. 2006 - hab 1999



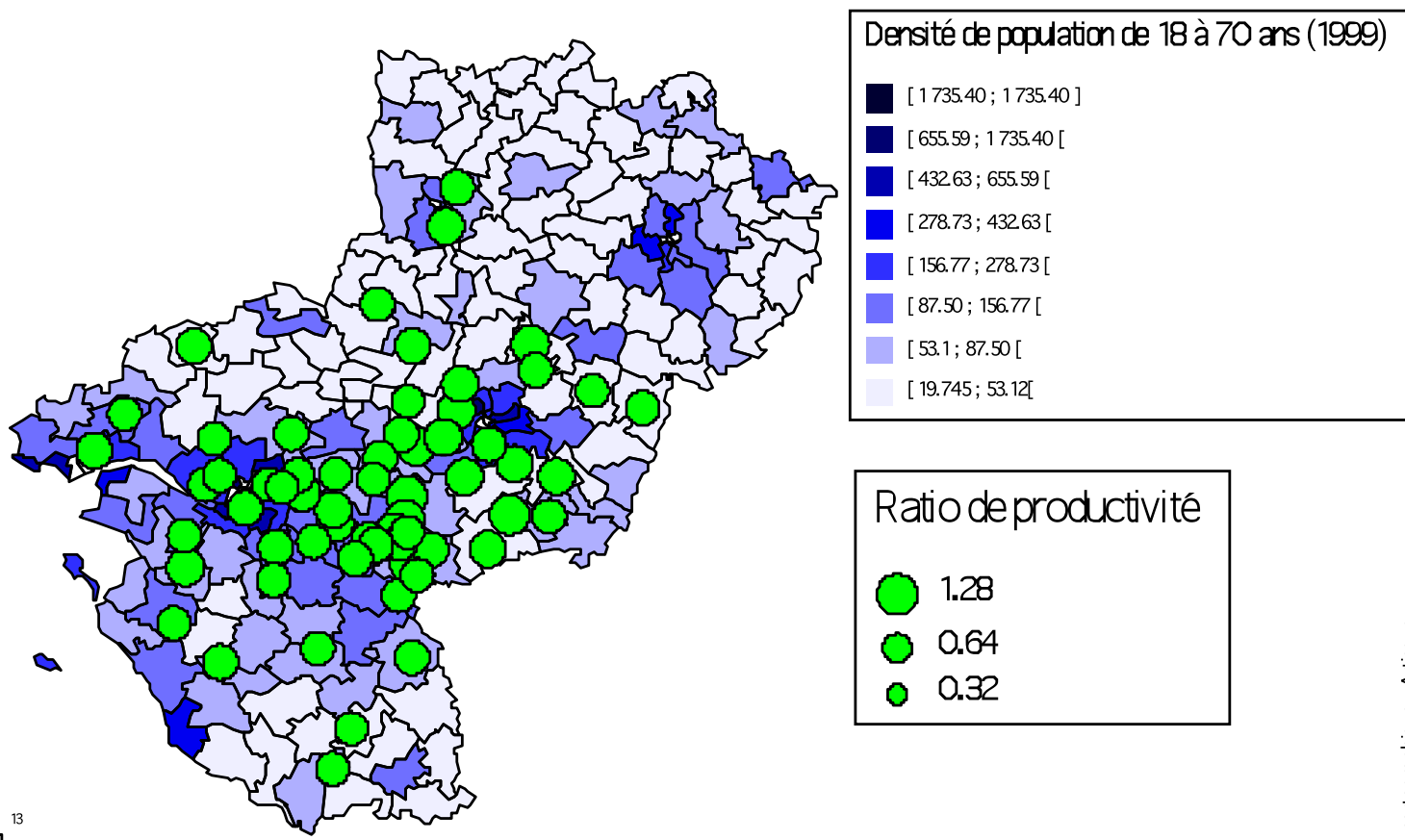
Source cartographique : Artique

Avec 3 450 329 habitants, les Pays de la Loire sont en 5<sup>ème</sup> position du classement démographique des régions administratives et devraient atteindre, en 2030, le 4<sup>ème</sup> rang occupé actuellement par le Nord Pas de Calais (données INSEE).

# Etude en régression linéaire du nombre de donneurs par rapport à la population en âge de donner



# Collectes de sang total avec une efficacité élevée (premier trimestre 2009)

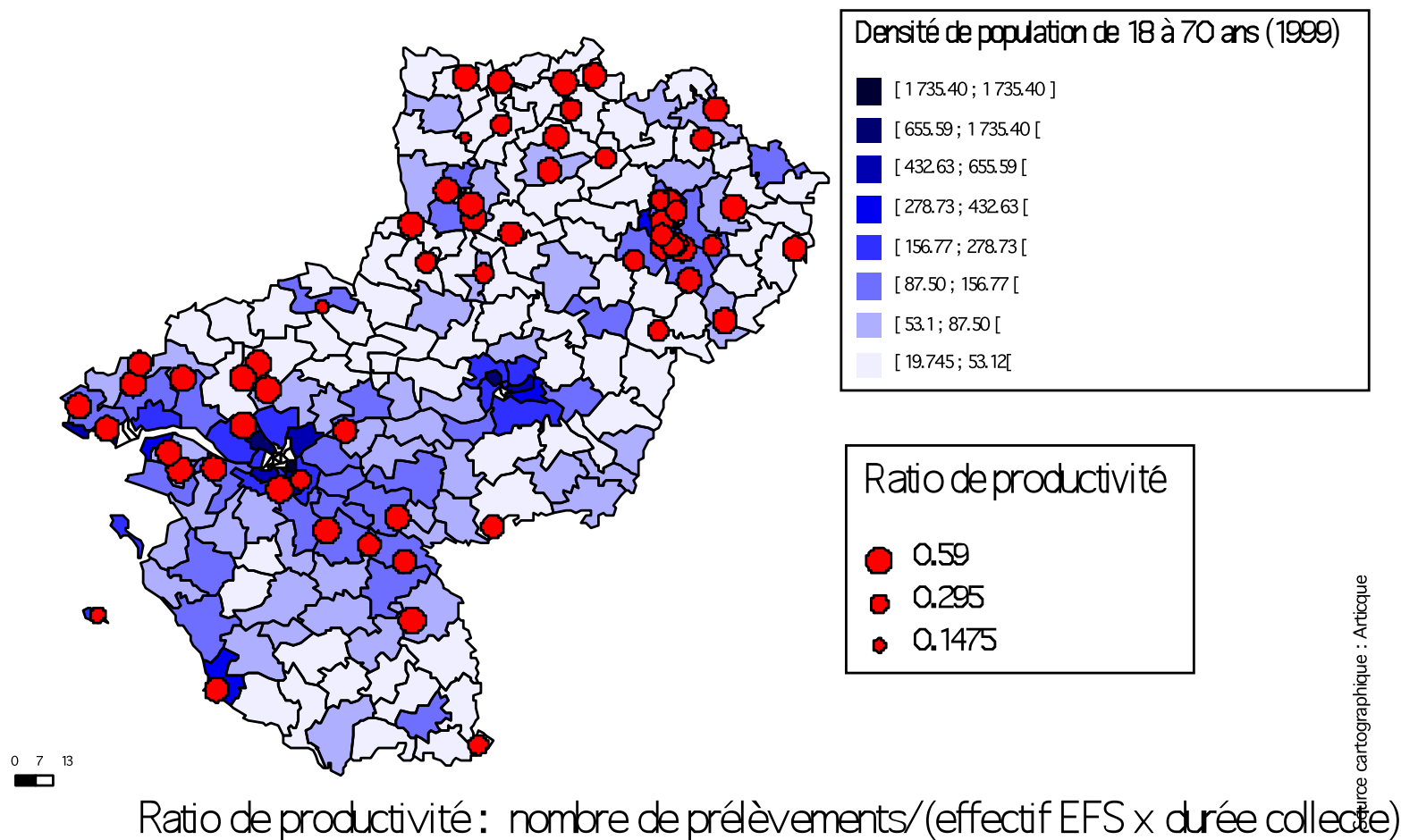


0 7 13

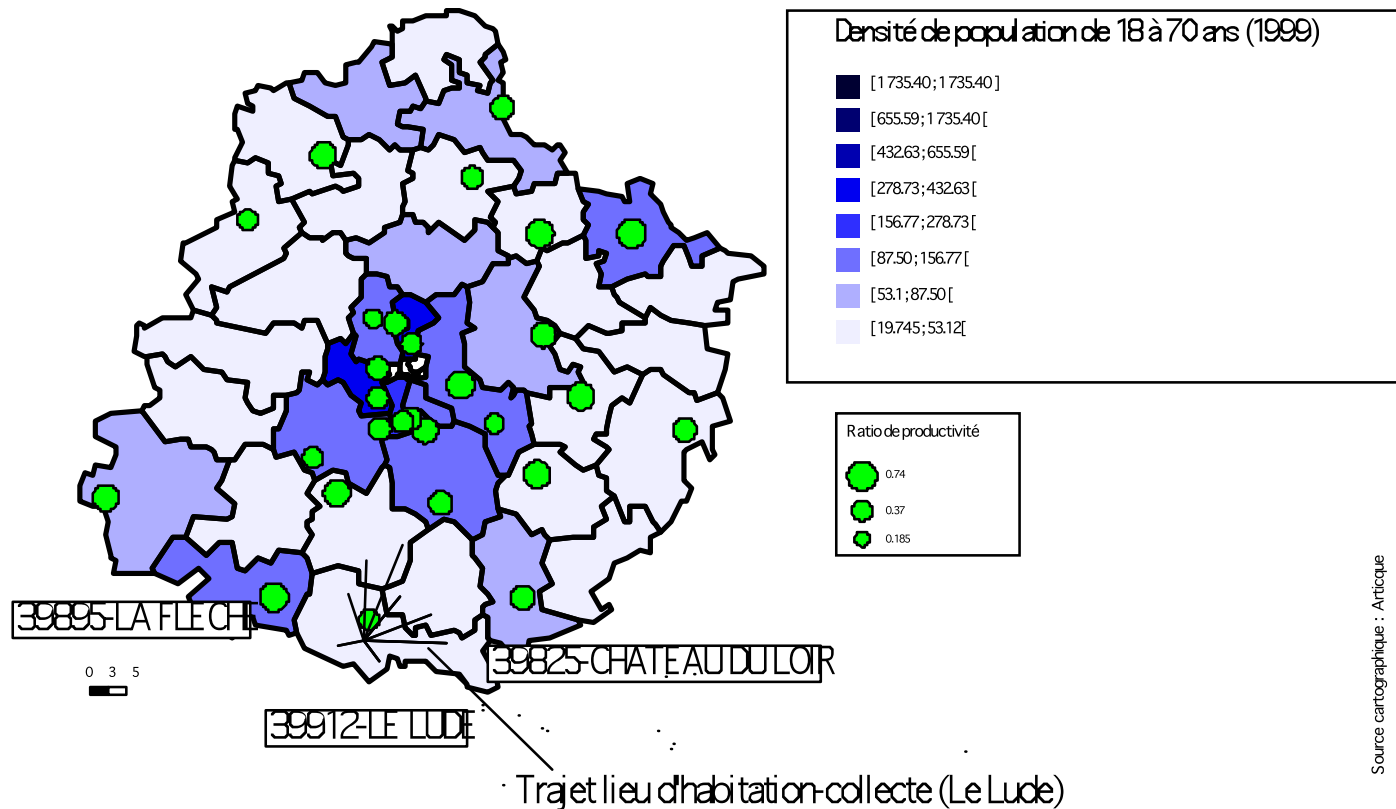
Ratio de productivité : nombre de prélèvements / (effectif EFS x durée collecte)

Source cartographique : Arctique

# Collectes de sang total avec une efficacité faible (premier trimestre 2009)



La présentation en « oursin » des distances entre les lieux d'habitation des donneurs et la collecte (Le Lude) permet d'analyser l'hypothèse de convocation des donneurs sur une collectes plus efficiente (La Flèche ou Château du Loir)



Source cartographique : Artique

Ratio de productivité : nombre de prélèvements / (effectif EFS x durée collecte)



## L'application des 2 outils présentés

- indicateurs (livrables disponibles prochainement), géolocalisation,
- bien acceptée (souhaitée) par les équipes

doit permettre d'**améliorer simultanément sécurité et performance des prélèvements.**

**Au groupe ressources de la mission prélèvements :** *Bernard Cunéo, Chantal Adjou, Claude Baudry, Bertrand Pelletier, Catherine Lazaygues, Nicole Coudurier, François Charpentier, Frédéric Bigey, Mickaël Tyly, Raphaël Papo, Sylvie Refray, Wided Sghaier (AI, AM, CA, IdF, PL, RA, SCx).*

**Au Groupe « géolocalisation » :** *Anne-Ghislaine Anquetil, Myriam Devillers, Philippe Halbout, Eric Jacquot, Catherine Lazaygues, Fabrice Liszak, Bertrand Pelletier, Barbara Romieux, Henri Rech, Michel Stient (AM, BFC, CA, LC, PL, PyMed, RA, SCx).*