

The background of the slide is a vibrant blue. Scattered across the slide are several 3D-rendered red blood cells and platelets. The red blood cells are depicted as biconcave discs, and the platelets are smaller, disc-shaped structures with a slightly irregular edge. They are rendered in a dark red color with a slight gradient to give them a three-dimensional appearance.

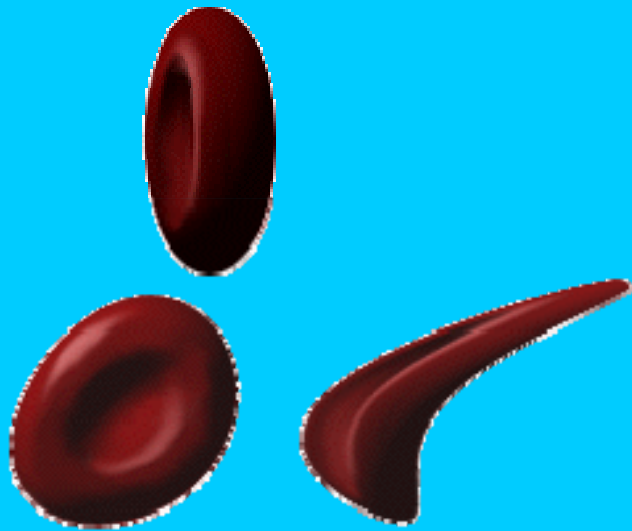
d'une formation de formateurs en transfusion sanguine intérêt

- Claire FOURNIER-PRUD'HOMME
- Chantal LESEVEN
- Marie-Ange ZAMBONI

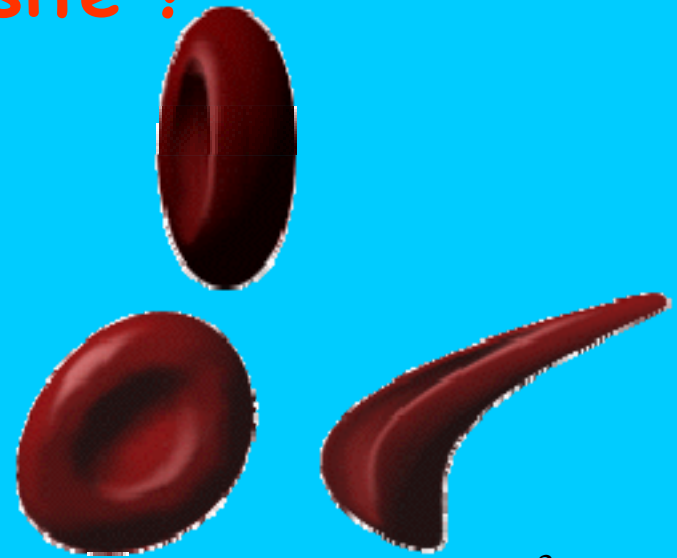
Groupe recherche et démarche qualité
SFTS - 07/12/06

Former en transfusion sanguine : Quel enjeu ?

- Enquête « utilisation du référentiel d'enseignement IFSI »
le groupe recherche et démarche qualité SFTS-CEFIEC
 - Ø écarts constatés
 - Ø besoins de formation exprimés, repérés
- Nouvelle gouvernance, mise en place des pôles :
 - Ø nécessité d'identifier
 - Ø de préserver
 - Ø de valider (labelliser) } les compétences transversales
- EPP des formateurs en transfusion sanguine (permanents ou occasionnels)
 - Ø attester des compétences du formateur
 - Ø disposer d'une assurance qualité pour les formés
 - Ø développer une pédagogie visant le développement de la compétence



intérêt et nécessité ?



1. Développer ses compétences en transfusion sanguine



acquérir et/ou réactualiser les connaissances théoriques et pratiques de bases



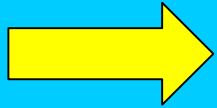
s'appuyer sur le référentiel d'enseignement de la transfusion sanguine dans les IFSI : intérêts, contenu, utilisation



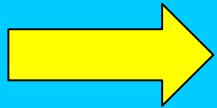
faire des liens en 3e année avec la formation continue et continuée sur la base du référentiel FCTS

place du tutorat, mise en situation, évaluation dynamique de l'intégration professionnelle et du suivi des compétences, responsabilités et obligations professionnelles

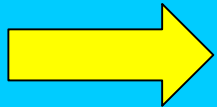
2. Développer ses compétences en pédagogie



s'approprier le référentiel d'enseignement en IFSI



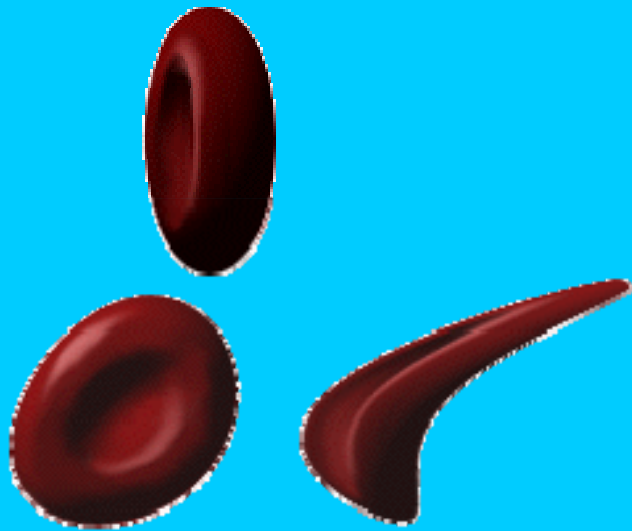
concevoir, élaborer, mettre en œuvre le projet d'enseignement de la transfusion sanguine sur l'IFSI



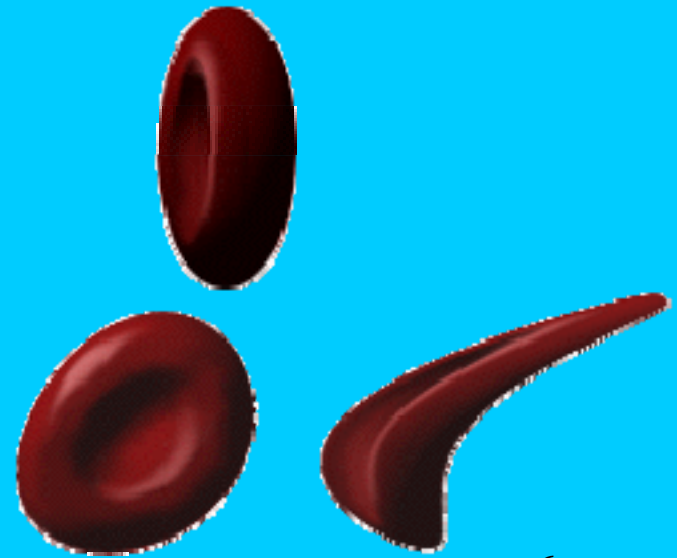
utiliser, élaborer, partager des supports pédagogiques

3. Développer un réseau

4. Partager son expérience



contenu ?



1. Développer ses compétences en transfusion sanguine :

- Cadre réglementaire
- Hémovigilance
- Bases en immuno-hématologie
- Processus transfusionnel : de la prescription à l'acte transfusionnel et son suivi
- Maîtrise des points critiques
- Acte médical délégué : aspects juridiques et responsabilités des différents acteurs impliqués
- Dispositifs de contrôle ultime pré transfusionnel
- Pratique du contrôle ultime et cas concrets de difficultés
- Auto évaluation des acquis

à partir du
référentiel
IFSI

Pour la formation initiale :

- S'appuyer sur le référentiel d'enseignement de la transfusion dans les IFSI : intérêts, contenu et utilisation
- Faire des liens en 3e année avec la formation continue et continuée sur la base du référentiel FCTS

2. Développer ses compétences en pédagogie:

- Concevoir le projet pédagogique en transfusion sanguine :
 - liens au référentiel d'enseignement de la transfusion dans les IFSI
 - liens au programme de formation IDE
 - au module de soins infirmiers Urgences - Réanimation et Transfusion Sanguine
 - aux modules de soins infirmiers cardiologie, hématologie
 - au module Législation Éthique Déontologie Responsabilité Organisation du travail
 - étude de différents projets pédagogiques en transfusion sanguine
 - aide à l'élaboration

- Décliner le déroulé pédagogique :
 - liens au référentiel d'enseignement de la transfusion dans les IFSI
 - mise en œuvre, suivi et évaluation
 - aide à l'élaboration

- Mettre en œuvre la séquence d'enseignement :
 - intérêts de différentes approches pédagogiques
 - transmission des connaissances théoriques et pratiques : méthodes et outils
 - situations d'apprentissage
 - évaluation : du contrôle à l'évaluation, dispositif et supports d'évaluation
 - retours d'expériences

3. Développer un réseau d'intervenants au niveau local, régional, national

- Personnels ressources
- Instances
- Associations et sociétés savantes

4. Partager son expérience au niveau local, régional, national

- Formation continuée de l'équipe pédagogique
- Organisation et transmissions des savoirs, outils, pratique, encadrement, évaluation
- Interventions extérieures
- Rédaction d'articles professionnels
- Présentations : Journées de formation, Salons, Congrès

de l'enseignement de la transfusion en IFSI

à la formation continuée et continue des IDE

réflexion

**sur une formation commune
pour les formateurs en transfusion sanguine
(IFSI / ES / ETS)**

Formation initiale

- Niveau d'enseignement minimal requis sur la base du programme d'enseignement du DEI en adéquation avec le référentiel d'enseignement de la transfusion dans les IFSI
- Traçabilité des compétences validées
(carnet de suivi, feuille de stage..)
- Évaluation formalisée durant les 3 ans
- Rappels sur les obligations réglementaires du futur professionnel pour maintenir et développer ses connaissances..



DEI

APPROCHES

Formation continuée /continue

- Inscription ADELI
- Évaluation des besoins en formation lors du recrutement
- Intégration du nouveau professionnel dans un cycle de formation d'adaptation à l'emploi incluant la T.S.
(Pratique et procédures) en lien avec le projet de FC de l'ES
- Intégration dans un processus de formation continuée

BASES DE PROGRESSION

formation initiale



- Programme de formation
- Référentiel d'enseignement de la transfusion dans les IFSI

- Intervention d'experts :
 - Partenariat médical
 - Partenariat EFS
 - Partenariat Hémovigilant ES

- Suivi des acquisitions sur 3 ans
- Encadrement et tutorat infirmier
- Validation Théorie / Pratique
- DEI

formation continuée

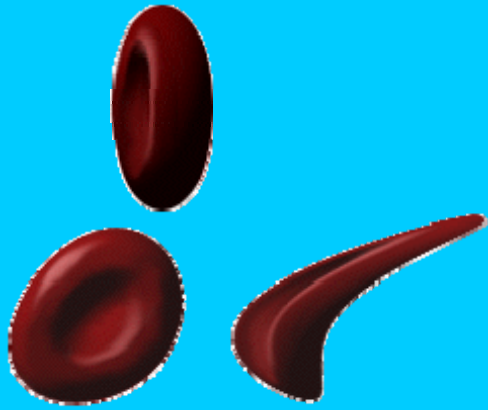


- Cahier des charges / besoins recensés (Actes prof./spécificité)
- Référentiel de FCTS
- Procédures de l'ES

- Intervention d'experts :
 - Partenariat médical
 - Partenariat EFS
 - Partenariat Hémovigilant ES

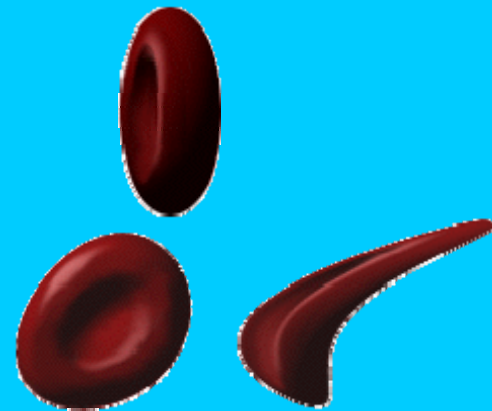
- Tutorat et autonomie
- Suivi de la formation

- EPP




DES BASES COMMUNES


bases réglementaires
dynamique du projet pédagogique
supports transversaux
partenariat
réseau




Formateur en formation initiale

Formateur en formation continue

- 
- Programme de formation initiale IDE
 - Module d' Urgences - réanimation et transfusion
 - Décret de compétences IDE
 - Cadre réglementaire relatif à la transfusion sanguine

- 
- Projet d'enseignement
en adéquation avec le cadre de la formation :
initiale / continue / continuée
adapté au public formé:
ESI (1,2,3A) / IDE/ Spécialisé/
DEI européen ou extra-communautaire...
répondant aux objectifs fixés préalablement
 - Déroulé pédagogique, Séquence(s) d'enseignement
 - Supports pédagogiques
 - Modalités de validation

- 
- Évaluation de l'action de formation
 - Feedback



EN CONCLUSION:

Une formation de formateur en transfusion sanguine permettrait

- **Le développement des compétences des formateurs :**
 - Techniques** (savoirs, savoir-faire)
Connaissances relatives à la transfusion sanguine
 - Relationnelles** (savoirs, savoir-être, savoir-devenir)
Mise en œuvre du réseau
Choix et mise en œuvre des méthodes et outils pédagogiques
 - Organisationnelles** (savoirs, savoir-faire, savoir-être)
Conception ou inscription dans un projet de formation
Évaluation - régulation de ce projet

Une formation commune (IFSI, ES, ETS) contribuerait donc à

- Clarifier le rôle du formateur et la différence d'approche en formation initiale d'une part, continue ou continuée d'autre part
- Renforcer le partenariat formation initiale et FC
- Reconnaître la légitimité du formateur en transfusion en intégrant cette formation dans une démarche qualité:
 - Validation de compétences spécifiques du formateur
 - Contenus et Supports validés
 - Dynamique évolutive du dispositif de formation
 - EPP