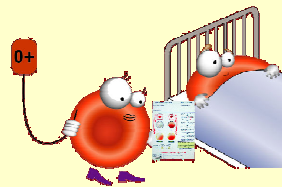


L'ENSEIGNEMENT DE L'ACTE TRANSFUSIONNEL

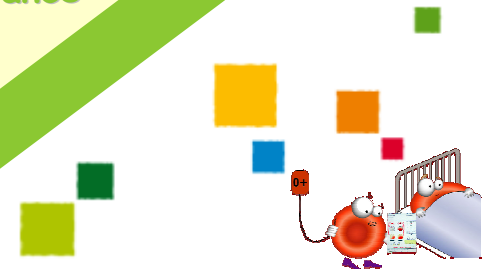
1999 - 2011

LA DYNAMIQUE D'UN PARTENARIAT



IFSI Xavier Arnoz

Unité de Sécurité Transfusionnelle et d'Hémovigilance



Historique

Fin 1999 Début Partenariat

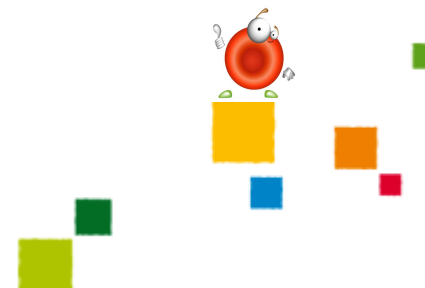
2002 Enseignement de la transfusion en théorie et 1 atelier pratique : Tests de compatibilité

2004 Création du passeport transfusionnel : Réalisation et interprétation de Tests de compatibilité

2009 Passeport « nouvelle formule » : Vérifications ultimes pré transfusionnelles

2010 Passeport transfusionnel : prise en compte de la note dans celle du module « réanimation et transfusion »

Et 2009 ...



Nouveau Référentiel

4.4 Semestre 4

Thérapeutiques et contribution au diagnostic médical

Cours Magistral
6 heures

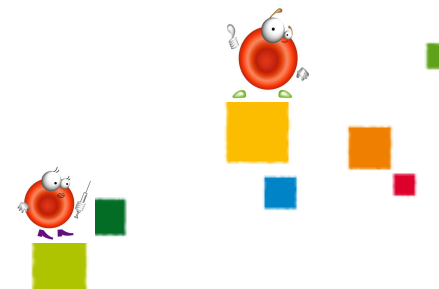


Enseignement transfusion
5 heures

Travaux Dirigés
34 heures



Transfusion
10 heures

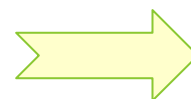


Mise en œuvre du projet

Du programme 1992 au référentiel 2009

Avril 2010

Bilan de l'enseignement programme 1992
dernière promotion

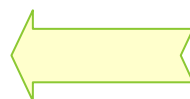


Bases du projet
référentiel 2009



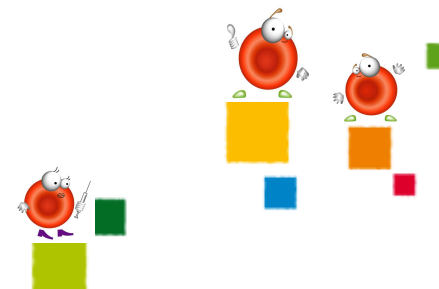
Février 2011

Début enseignement
référentiel 2009



Avril 2010 - Janvier 2011

4 réunions de travail
IFSI / USTH



Mise en œuvre du projet

Evaluation
1 heure / étudiant



1er temps

30 minutes

vérifications ultimes
à partir d'un dossier



validation

2ème temps

30 minutes

pose de transfusion en
situation simulée



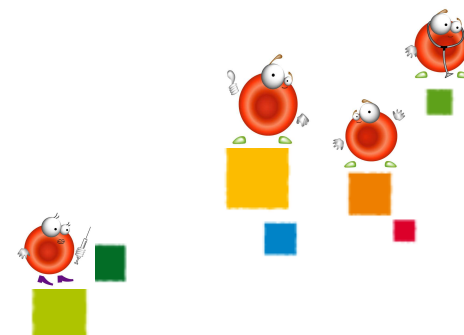
Critères éliminatoires

Mise en œuvre du projet

Les modalités d'enseignement (1)

Cours Magistraux 5 heures

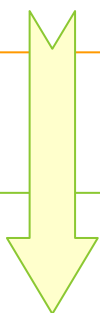
- Les Produits Sanguins Labiles
- Le don du sang
- Les examens immuno hématologiques
- Le processus transfusionnel
- Les effets indésirables



Mise en œuvre du projet

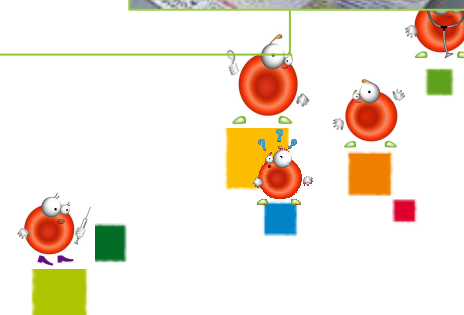
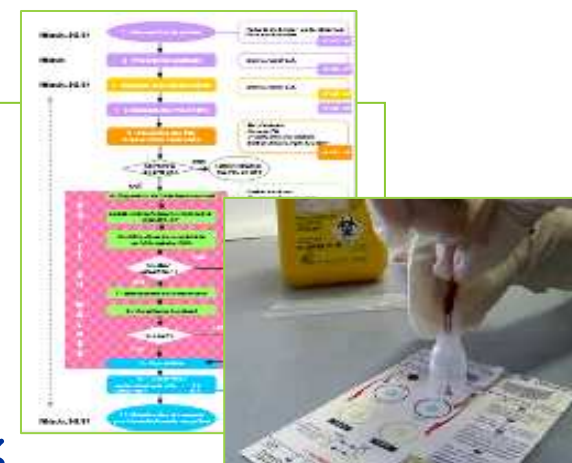
Les modalités d'enseignement (2)

Travaux Dirigés 10 heures
Le processus transfusionnel en pratique



Travaux Dirigés 1
4 heures

- Les Etapes du Processus transfusionnel
- Réalisation d'un contrôle de compatibilité



Mise en œuvre du projet

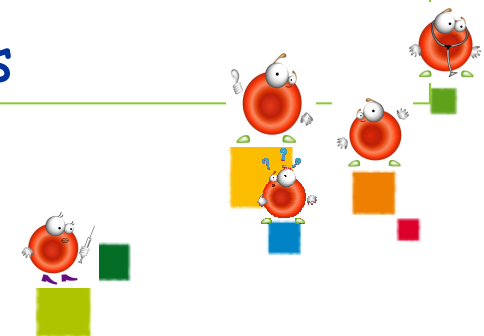
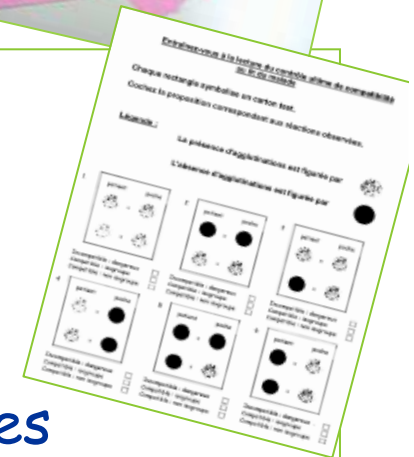
Les modalités d'enseignement (3)



Travaux Dirigés 2

4 heures

- « Globulo quizz »
- Contrôle ultime de concordance : 4 dossiers types
- Réalisation d'un contrôle de compatibilité
- Interprétation de 15 contrôles de compatibilité
- Analyse de dysfonctionnements de processus



Mise en œuvre du projet

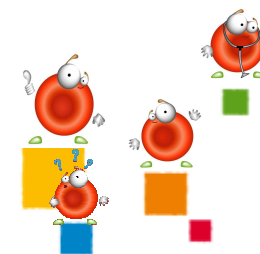
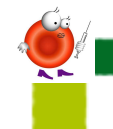
Les modalités d'enseignement (4)



Travaux Dirigés 3

2 heures

Pose de transfusion sanguine en situation simulée



Mise en œuvre du projet

Le contexte

- 180 étudiants
- Enseignement centré sur un semestre
- 29 cadres de santé formateurs
- Homogénéité du contenu à dispenser

IFSI: Moyens mis en place

- Travaux Dirigés en groupe de 10 étudiants (10 heures / étudiant)
- 1 cadre de santé formateur / TD
- Nécessité de réactualiser les connaissances des cadres de santé formateurs



Mise en œuvre du projet

USTH : Moyens mis en place

Formation des cadres de santé formateurs
Elaboration d'un document « formateur »

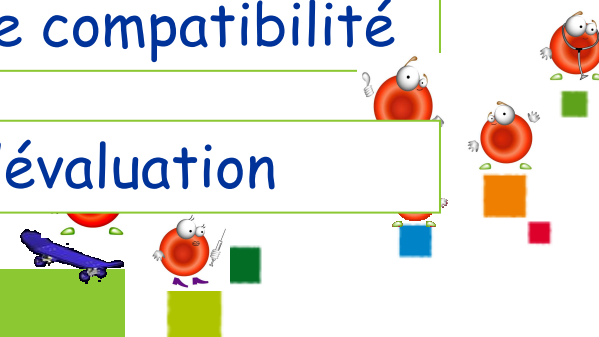


Elaboration de malles comprenant

- dossiers « types » avec l'ensemble des documents du processus transfusionnel
- 4 dossiers transfusionnels différents
- 3 cas de non-conformités de demandes d'examen
- 3 cas concrets de dysfonctionnement
- matériel nécessaire pour les contrôles de compatibilité



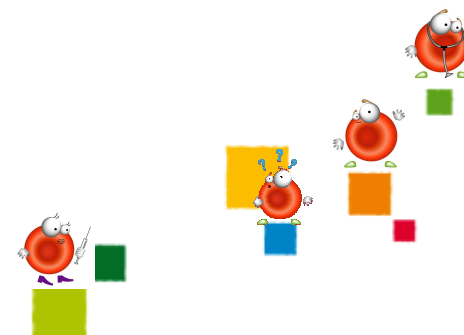
Dossiers et matériel nécessaires pour l'évaluation



Réflexions Bilan

- Une mise en œuvre réussie
- Un réel partenariat
- Des résultats satisfaisants à l'issue de la 2ème session d'évaluation
- Un investissement de tous : IFSI et USTH dans ce projet commun

... Et



Perspective du projet

...L'enseignement en Unité de Soins (1)



- Définir une base commune d'enseignement
- Contribuer à la cohérence des enseignements
- Guider les IDE « Encadrants » pour la validation des compétences
- Sensibiliser les IDE « Encadrants » et les étudiants aux Risques et aux Verrous de Sécurité
- Améliorer le suivi des apprentissages de l'étudiant
- Favoriser les échanges autour d'outils communs



Perspective du projet

L'enseignement en Unité de Soins (2)



Création de 2 livrets « guides »



« Structure en miroir »

- Les mêmes intitulés
- Les objectifs précisés
- La liste des enseignements correspondants
- Les compétences infirmières correspondantes (Portfolio)
- et ... des « GLOBULO aides » qui guident la lecture

SOMMAIRE :

Préambule : Les vulnérabilités du processus transfusionnel

Étape 1 : Identification des patients

Étape 2 : L'information du patient

Prescriptions obligatoires

Produits Sanguins Labiles et leur conservation durant le transport

Produits Sanguins Labiles

Étape 7 : La préparation de l'acte transfusionnel

Étape 8 : Le contrôle ultime pré transfusionnel

Étape 9 : L'administration des Produits Sanguins Labiles

Étape 10 : La surveillance du patient transfusé

Étape 11 : L'observance



Globo Banane



Globo Attention



Globo cogito



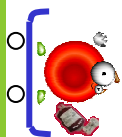
Globo Sécurité



Globo Memo

Perspective du projet

Poursuite du partenariat



- Finalisation et validation du projet
- Mise en place d'une phase-test
- Proposition de généralisation de son utilisation
 - IFSI XA, CHU ,...voire région
- Suivi et évaluation

Merci de
votre
attention

